

निल जिह्वा



- ▶ प्रामुख्याने मेंढ्यात व क्वचित शेळ्यांत आढळणारा विषाणूजन्य आजार.

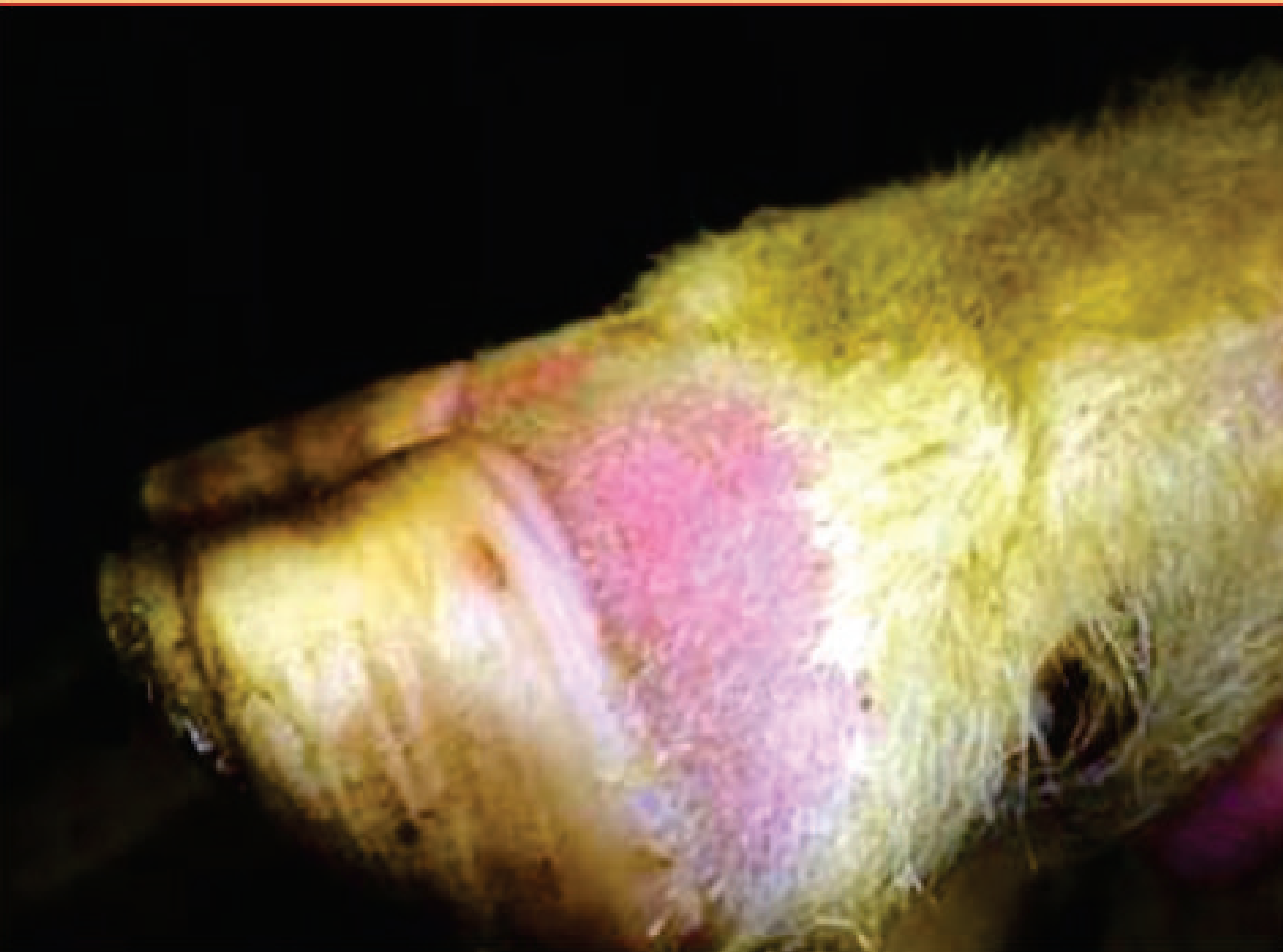


प्रसार :

क्युलीकाँड नावाच्या चिलटाद्वारे.

लक्षणे :

- ▶ भरपुर ताप येणे
- ▶ चेहरा व जिभेवर सुज येणे
- ▶ सतत लाळ, अश्रू व शेंबूड गाळणे
- ▶ श्वसनास त्रास होणे
- ▶ जीभ, ओठ निळसर पडणे
- ▶ हिरड्यावर/जीभेवर व्रण तयार होणे
- ▶ खुरांच्या वरच्या भागावर दाह होणे
- ▶ लंगडणे
- ▶ मृत्युमुखी पडणे



प्रतिबंध :

- ▶ गोठ्यात व परिसरात किटकनाशकाची फवारणी करणे
- ▶ गोठ्यात व परिसरात पाणी साचू न देणे
- ▶ पशुंना संध्याकाळी गोठ्यात बांधणे
- ▶ गोठ्याची तसेच परिसराची स्वच्छता राखणे
- ▶ गोठ्यास बारीक जाळी लावणे
- ▶ आजारी पशुंना इतरांपासून वेगळे करून त्वरीत उपचार करणे
- ▶ प्रादुर्भावजन्य भागात प्रभावी लसीकरण करणे.